

dne **13. 6. 2023** od **8:30** do **14:30** hodin

---

**Plánovaná odstávka zahrnuje tyto lokality:****Svatý Jiří (okres Ústí nad Orlicí)**část obce **Loučky**

č. p. 1-7, 9, 10, 11, 12, 14-27, 29, 30, 31

č. ev. 1

kat. území **Loučky** (kód **687031**): parcelní č. 2, 3/1, 43/6, 43/16, 43/18, 43/24, 43/25, 102/7, 355/1, 396kat. území **Vysoké Mýto** (kód **788228**): parcelní č. 4666/375

---

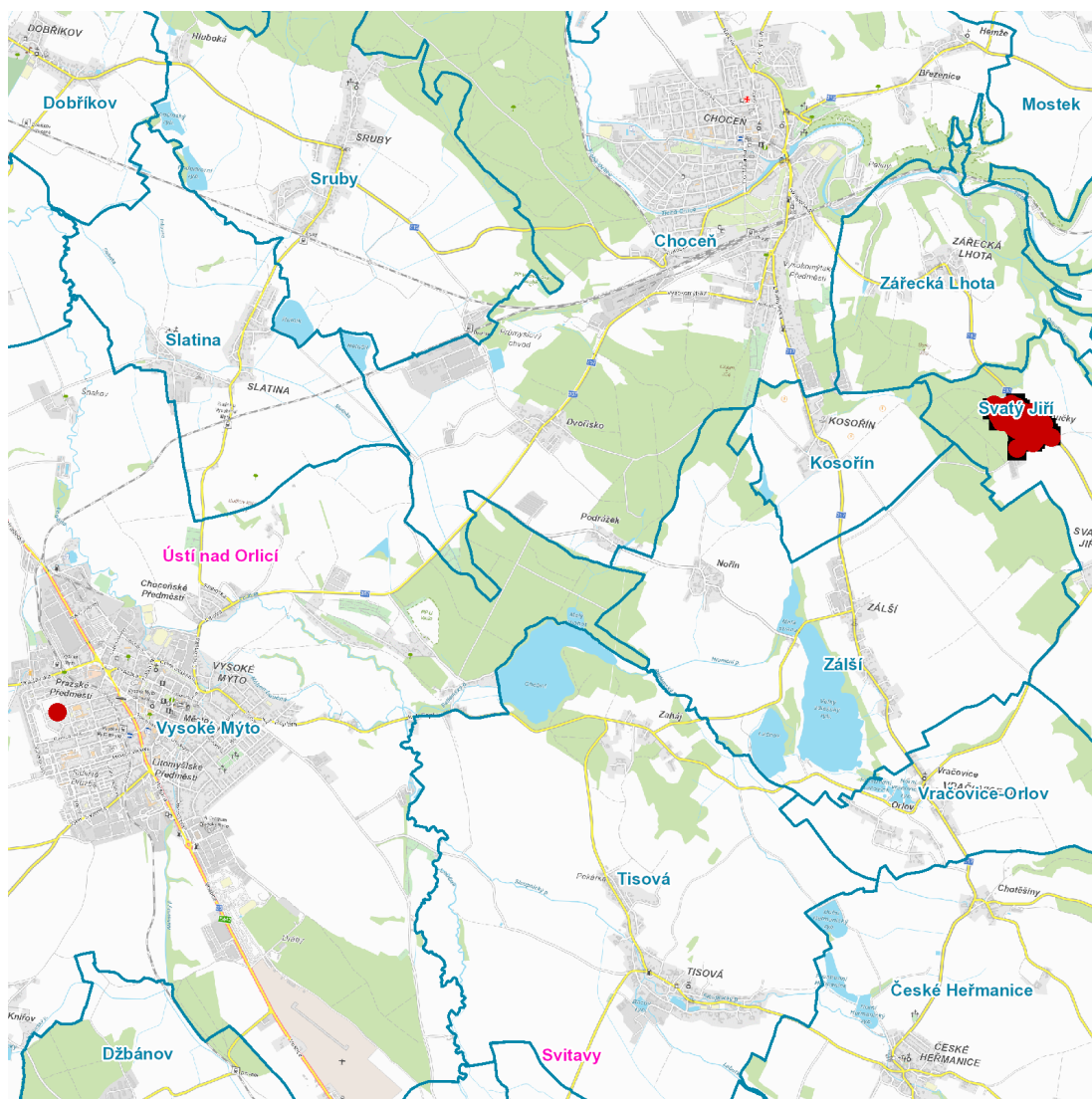
**UPOZORNĚNÍ**

**Dotčené zařízení distribuční soustavy je nutné i v době odstávky považovat za zařízení pod napětím**, a proto vás žádáme o dodržení všech zásad bezpečnosti a provedení opatření potřebných k zamezení případných škod na zdraví a majetku. | Provozovatelé výroben elektřiny jsou povinni zajistit přerušení dodávky elektřiny z výroby do vypnutého úseku distribuční soustavy.

---

**NEJDE VÁM ELEKTŘINA...**

**TIP:** Registrujte se zdarma na [www.cezdistribuce.cz/sluzba](http://www.cezdistribuce.cz/sluzba) a informace o odstávkách elektřiny budete dostávat e-mailem nebo SMS. U poruch zasíláme SMS s předpokládanou dobou obnovení dodávek. | Aktuální stav dodávek elektřiny na konkrétní adrese zjistíte snadno, rychle a bez registrace na portále **Bez Šťávy** ([www.bezstavy.cz](http://www.bezstavy.cz)).

**dne 13. 6. 2023 od 8:30 do 14:30 hodin****Orientační mapový podklad odstávkou dotčených lokalit****VYSVĚTLIVKY**

- – adresy dotčené odstávkou elektřiny
- – místa připojení k elektrické síti dotčená odstávkou

**INFORMACE ZASLÁNA**

IDDS: rwja5g2 (Obec Svatý Jiří)

IDDS: 47jpbpt (Město Vysoké Mýto)