

Protokol z měření přístrojem ArborSonic 3D

Lípa Svatý Jiří

02.09.2024 12:02

Druh stromu: Tilia cordata

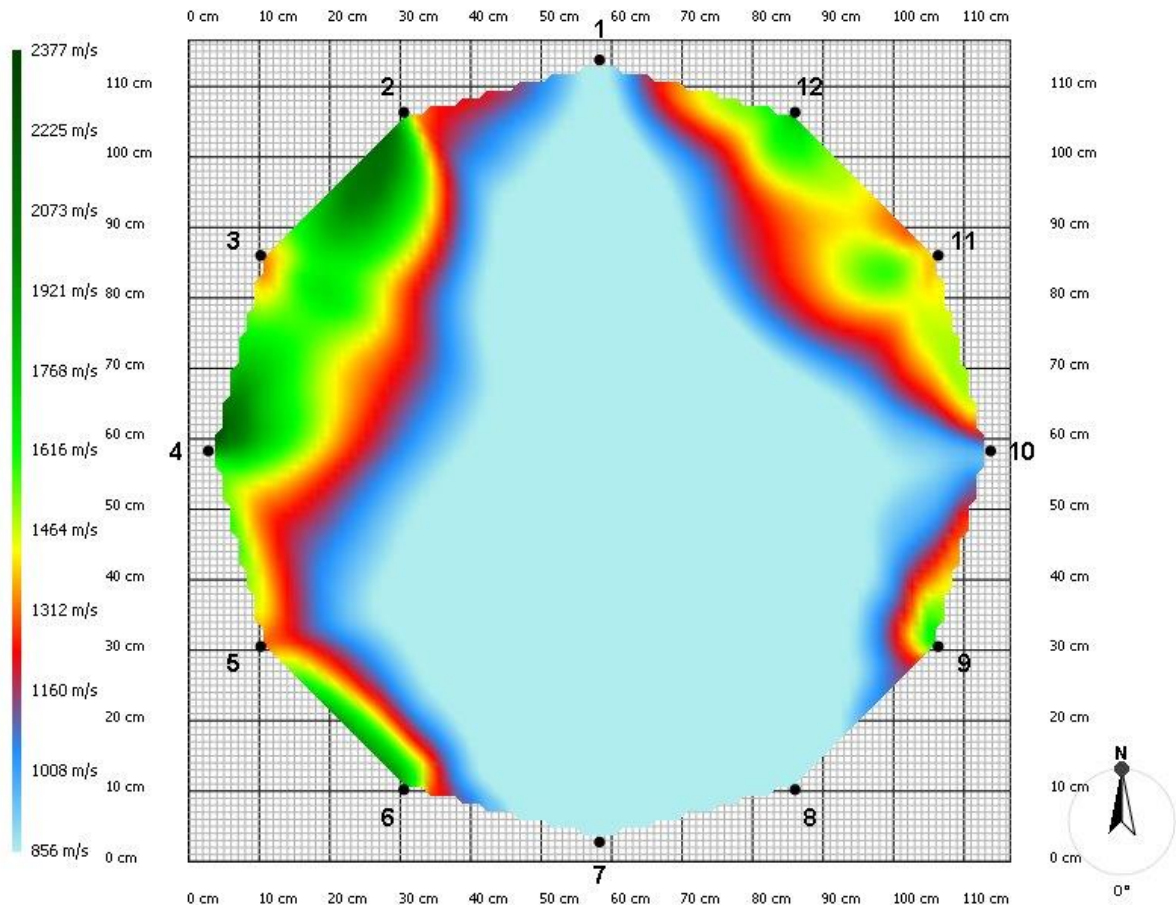
Umístění stromu	
Datum měření	pondělí 2. září 2024 11:43
Identifikátor stromu	
Identifikátor projektu	
Průměr stromu ve výšce 1 m	
Zpráva o stavu	
Stav kořenů	
Stav kořenového límce	
Stav kmene	
Stav límce koruny	
Stav koruny	
Další stav	
Navrhované ošetření	
Ošetření kořenů	
Ošetření kořenového límce	
Ošetření kmene	
Ošetření límce koruny	
Ošetření koruny	
Další ošetření	

Biomechanika

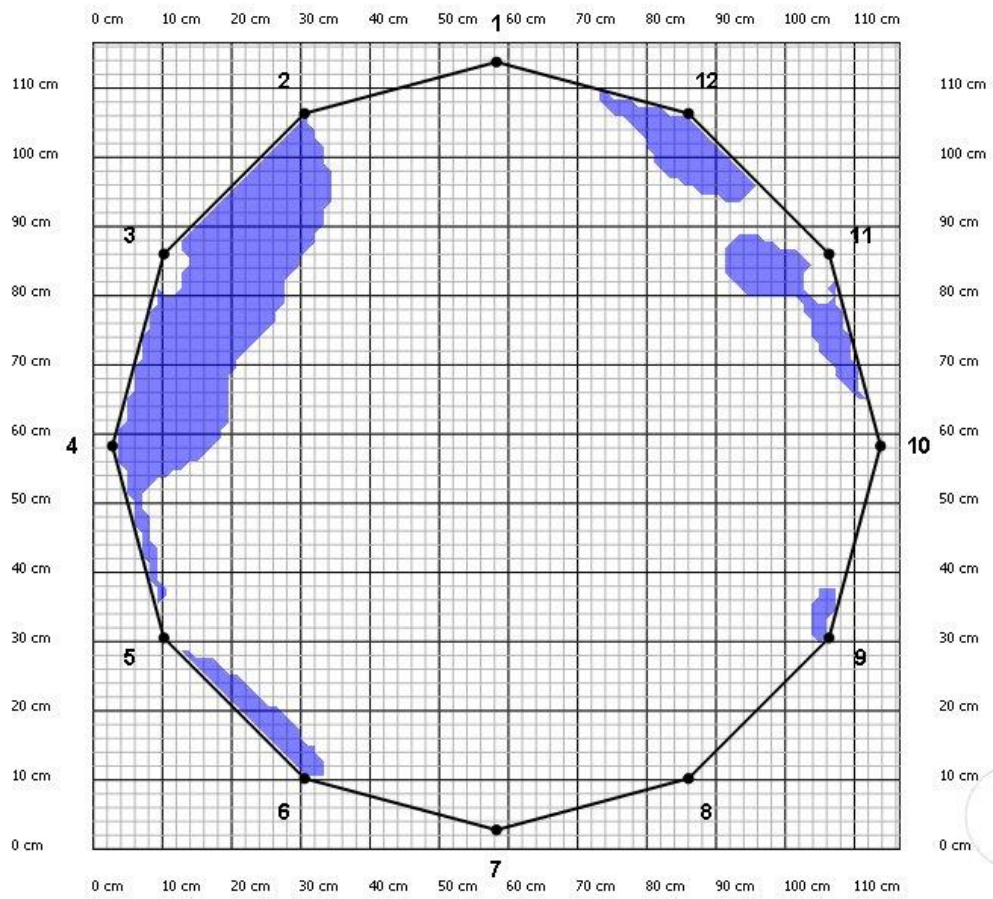
Vítr	
Model větru:	EN1991
Terén:	Obec
Základní rychlost větru:	26,5 m/s
Teplota suchého vzduchu:	9 °C
Koruna	
Model koruny:	Nákres
Plocha:	126,79 m ²
Horní výška:	18,85 m
Střední výška:	10,8 m
Spodní výška:	2,99 m
Kmen	
Stupně náklonu kmene:	89 °
Směr náklonu kmene:	Sever (0 °)
Strom	
Větrná zátěž:	27276 N
Střední výška:	10,68 m
Koeficient aerodynamického odporu:	0,25
Yield strength	20 MPa

Název vrstvy	Výška	Plocha defektu	Bezpečnostní faktor	Nebezpečí selhání stromu
Vrstva #1	40 cm	86 %	102 %	Střední nebezpečí

582	752	714	736	869	853		807	755	628	623	655
520	601	647	713	749	785	807		856	848	867	720
915	702	833	821	779	702	755	856		1118	1095	1046
1100	899	782	802	644	716	628	848	1118		1374	1274
1056	892	966	1036	845	779	623	867	1095	1374		981
1199	1073	1132	1083	924	848	655	720	1046	1274	981	



Vrstva #1 - 2D mapa



Vrstva #1 - Mapa vrstvy



IMG_20240902_115702257



IMG_20240902_115702257 – nákras